

Одобрил:.....
инж. Александър Стойчев – зам. директор
/име, фамилия и подпис:/.....

дата:.....г.,
№ и дата на удостоверение за упражняване на
лесовъдска практика: 14271/25.08.2020 г.

Утвърдил:.....
инж. Димитър Павлов - директор
име, фамилия./ подпис:.....
/попълва се само в случаите на чл. 53, ал. 4 от НСГ/
дата:.....г.,
№ и дата на удостоверение за упражняване на
лесовъдска практика: 14977/21.01.2023 г.

ТЕХНОЛОГИЧЕН ПЛАН № 1

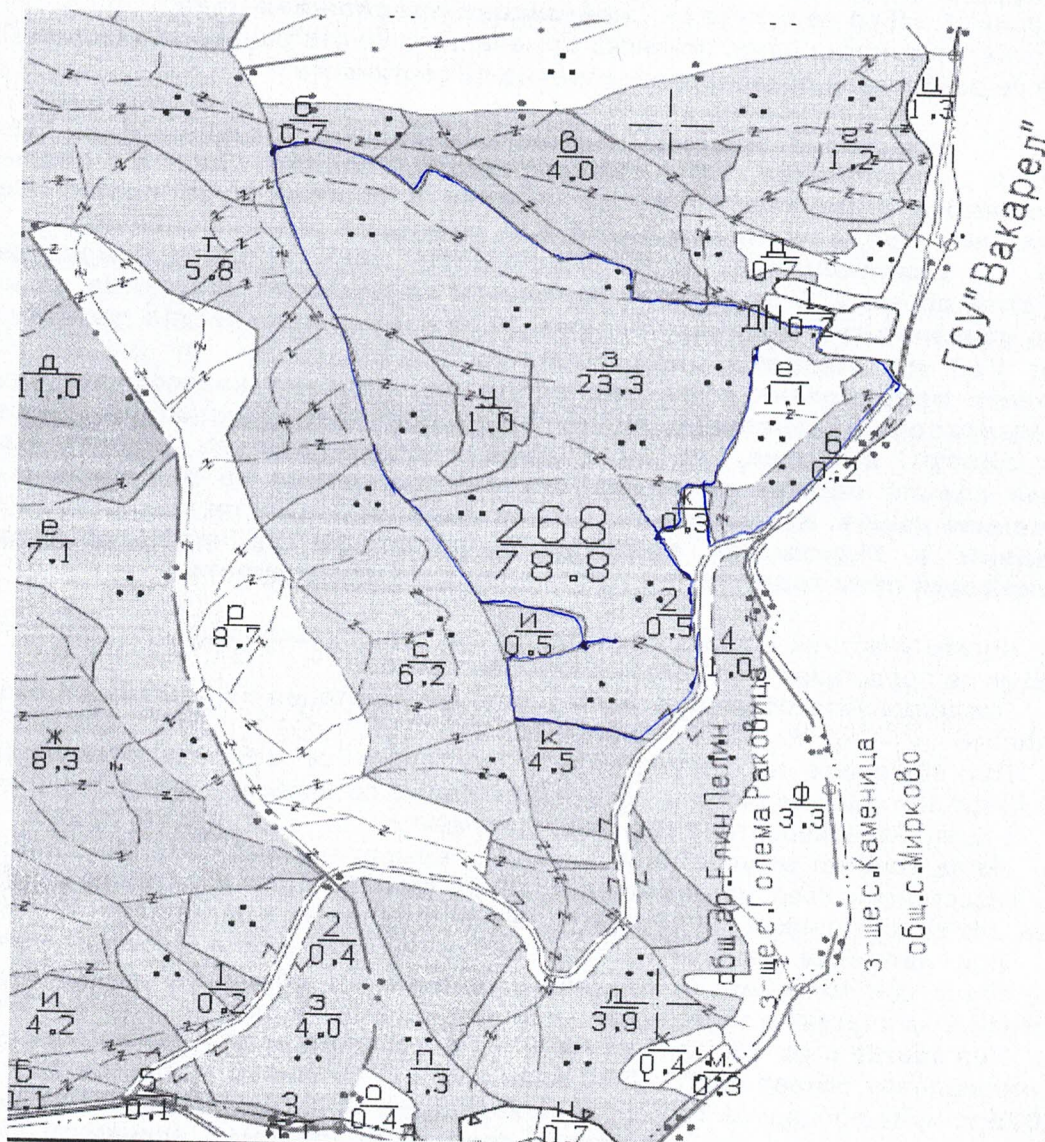
За добив на дървесина от отдел: **268**, подотдел: **з**

На ТП „ДЛС Арамлиец“ – с. Огняново *попълва се само за държавни гори*

Община: **Елин Пелин**; Землище: **с. Голема Раковица**

имот с (кадастрален идентификатор/КВС) №....., */попълва се само за недържавни гори/*

I. Схема за добива на дървесина от насаждението



Легенда:

++++	проектирани коларски вр. извозни пътища	»»»»	проектирани тракторни вр. извозни пътища
----	съществуващи извозни пътища	▲▲▲	временен склад
=====	съществуващ автомобилен път	xxxxxx	трасе на въжена линия
~~~~~	просека	=====	проектиран автомобилен път
.....	.....	.....	.....

На схемата задължително се нанасят контурите на насаждението/имота, съществуващите и проектирани временни горски пътища, просеките, просеките за въжени линии, извозни пътища, временни складове както и връзката им със съществуващата автомобилна пътна мрежа.



## II. Характеристика на насаждението

1. Вид на сечта – **пробирка** / интензивност **15%**

Втори вид сеч –

2. Площ на подотдела **23,3** ха Размер на сечището **23,3** ха

3. Състав по план/програма: **бб4, см2, бк4, здгл, листв, гбр**; действителен: **бб4, см2, здгл1 бк3, листв, гбр**

4. Запас на 1 ха: с клони **350** куб.м/ха, без клони **290** куб. м/ха.

5. Среден наклон на терена **11** градуса.

6. Очакван добив от маркираната дървесина е **1199 м³** лежаща маса, куб.м.

дърв. вид категория	бб	см	здг л	лист в	бк	гбр	дърв. вид категория	бб	см	здг л	лист в	бк	гбр	вър-шина
едра	141	99	18	4	47		дребна	1	3	1	1	4		
средна	108	44	8	3	93		дърва	282	102	32	2	187	17	

7.Наличие и характеристика на подраства преди сечта (състав, възраст, средна височина, % на покритие) – няма.

8. Средно извозно разстояние – 70 м;

9. Други характеристики на насаждението: Подотдела попада във ВКС1, ВКС2, НАТУРА 2000 BG0001389. Маркирането и ползването са съобразени препоръките и указанията за стопанисване. Да се поддържа постоянно покритие с дървесина, оставяне на мъртва дървесина.(токовища, сватбовища, надлесни дървета, сервитути, защитени територии, Натура 2000, защитени видове описани в доклада за гори с висока консервационна стойност, мъртва дървесина, водоопазни зони, биологично разнообразие и др.)

## II. Технологични указания и параметри на технологичната инфраструктура

1. Дървесината в насаждението да се добива при спазване на технологичната схема по т. I

2. Сечта ще се извършва с (моторен трион, ръчно, машини; кастренето на отсечените стъбла се извършва: в сечище, на временен склад) **бензиномоторен трион, кастренето на отсечените стъбла се извършва в сечището.**

3. Извозът от сечището до временните складове ще се осъществява с (цели стъбла, дълги/къси секции, сортименти, чипс и др.; с влачене по терена, изцяло натоварени) **животинска сила и/или механизирани на къси секции, с високопроходимо МПС, с влачене на терена и/или изцяло натоварено.**

4. Проектирани нови горски автомобилни пътища съгласно Наредба 5 за строителството в горските територии без промяна на предназначението им: дължина .....м. ширина .....м.

5. Изграждане/ремонт на временни извозни горски пътища (вярното се подчертава):

5.1. Тракторни – допустимо разстояние между тях .....м (не по-малко от 40 м), дължина .....м, ширина 4 м.

5.2. Коларски - разстояние между тях.....м (не по-малко от 40 м), дължина .....м, ширина ... м

6. Просеки за въжени линии: .....бр.

допустимо разстояние между просеките ..... м., дължина ..... м., ширина ..... м.

7. Направа на просеки .....бр.

допустимо разстояние между тях .....м., дължина .....м., ширина ..... м.

8. Изграждане на нови временни складове (бр., площ в ха) .....

9. Мерки за опазване на оставащите на корен дървета, подраства, младияка и почвата: **При сечта оставащите дървета на корен да се пазят от повреди. Във връзка чл. 47 ал. 4 от нар. №8, дърветата да се повалят така, че да пазят от задръстване пътища, реки, канали и просеки.**

10. Начини на почистване на сечището: **Вършината от сечта да се разхвърля равномерно на цялата площ.**

11. Материалите ще се извозят до временен склад: **Малка Икуна (42.552393, 23.872509)** и в самият подотдел. (когато мястото на временния склад няма данни, позволяващи точното му определяне или попада извън мащаба на схемата по т. I, се посочват географските му координати в градуси, минути и секунди.)

12. Други указания: **Да се спазват разпоредбите на ЗГ и подзаконовите актове по прилагането му. Лицето на което е издадено ПС, носи отговорност до неговото освидетелстване, във връзка с чл. 108. ал.3 от ЗГ. Да се изнасят битовите отпадъци от сечището извън горските територии на определените за това места.**

13. Всички операции по подготвителните и основните работи да се извършват съгласно изискванията на Правилника за здравословни и безопасни условия на труд в горите и правилата за противопожарна безопасност в горите.

Изготвил:.....

инж. Ангел Николов – ст. лесничей /подпис, име и фамилия/

дата: 19.11.2025.г.,

Място на издаване: ТП „ДЛС Арамлиец”

№ и дата на удостоверение за упражняване на лесовъдска практика: 15022/23.02.2025 г.

ЗАПОЗНАТ с технологичния план: ...../попълва се след издаването на разрешителното за сеч/

Лицето по чл. 108, ал. 2 от ЗГ, на което е издадено разрешително за сеч № .....

.....  
/трите имена, подпис, дата - /

№ и дата на удостоверение за упражняване на лесовъдска практика: .....







## II. Характеристика на насаждението

1. Вид на сечта – **групово - постепенна** / интензивност **20%**

Втори вид сеч – ..... / интензивност ...%

2. Площ на подотдела **0,5 ха** Размер на сечището **0,5 ха**

3. Състав по план/програма: **бк10, бк10, бк10** действителен: **бк10, бк10, бк10**

4. Запас на 1 ха: с клони **320 куб.м/ха**, без клони **300 куб. м/ха**.

5. Среден наклон на терена **24 градуса**.

6. Очакван добив от маркираната дървесина **12 м³** лежаща маса, куб.м.

дърв. вид категория	бк				дърв. вид категория	бк					
едра					дребна						
средна					дърва	<b>12</b>				вър- шина	

7. Наличие и характеристика на подраства преди сечта (състав, възраст, средна височина, % на покритие) – **неравномерен**

8. Средно извозно разстояние – **60 м**;

9. Други характеристики на насаждението: Подотдела попада във ВКС1, ВКС2 - Горски ландшафт; НАТУРА2000 - BG0001389. Маркирането и ползването са съобразени препоръките и указанията за стопанисване. Да се поддържа постоянно поркитие с дървесина. Толериране на местни видове. (токовица, сватбовица, надлесни дървета, сервитути, защитени територии, Натура 2000, защитени видове описани в доклада за гори с висока консервационна стойност, мъртва дървесина, вододайни зони, биологично разнообразие и др.)

## II. Технологични указания и параметри на технологичната инфраструктура

1. Дървесината в насаждението да се добива при спазване на технологичната схема по т. I

2. Сечта ще се извършва с (моторен трион, ръчно, машини: кастренето на отсечените стъбла се извършва: в сечище, на временен склад) **бензиномоторен трион, кастренето на отсечените стъбла се извършва в сечището.**

3. Извозът от сечището до временните складове ще се осъществява с (цели стъбла, дълги/къси секции, сортименти, чипс и др.: с влачене по терена, изцяло натоварени) **животинска сила и/или механизирани на къси секции, с високопроходимо МПС, с влачене на терена и/или изцяло натоварено.**

4. Проектирани нови горски автомобилни пътища съгласно Наредба 5 за строителството в горските територии без промяна на предназначението им: дължина .....м. широчина .....м.

5. Изграждане/ремонт на временни извозни горски пътища (вярното се подчертава):

5.1. Тракторни – допустимо разстояние между тях .....м (не по-малко от 40 м), дължина .....м, широчина 4 м.

5.2. Коларски - разстояние между тях .....м (не по-малко от 40 м), дължина .....м, широчина ... м

6. Просеки за въжени линии: .....бр.

допустимо разстояние между просеките ..... м., дължина ..... м., широчина ..... м.

7. Направа на просеки .....бр.

допустимо разстояние между тях .....м., дължина .....м., широчина ..... м.

8. Изграждане на нови временни складове (бр., площ в ха) .....

9. Мерки за опазване на оставащите на корен дървета, подраства, младияка и почвата: **При сечта оставащите дървета на корен да се пазят от повреди. Във връзка чл. 47 ал. 4 от нар. №8, дърветата да се повалят така, че да пазят от задръстване пътища, реки, канали и просеки. Дърветата да се повалят в свободните пространства.**

10. Начини на почистване на сечището: **Вършината от сечта да се събира на купчини извън прозореца**

11. Материалите ще се извозят до временен склад: **Малка икуня и в самият подотдел.** (когато мястото на временния склад няма данни, позволяващи точното му определяне или попада извън мащаба на схемата по т. I, се посочват географските му координати в градуси, минути и секунди.)

12. Други указания: **Да се спазват разпоредбите на ЗГ и подзаконовите актове по прилагането му. Лицето на което е издадено ПС, носи отговорност до неговото освидетелстване, във връзка с чл. 108. ал.3 от ЗГ. Да се изнасят битовите отпадъци от сечището извън горските територии на определените за това места.**

13. Всички операции по подготвителните и основните работи да се извършват съгласно изискванията на Правилника за здравословни и безопасни условия на труд в горите и правилата за противопожарна безопасност в горите.

Изготвил: .....

инж. Явор Андреев – ст. лесничей /подпис, име и фамилия/

дата: 29.09.2025.г.,

Място на издаване: ТП „ДЛС Арамлиеи“

№ и дата на удостоверение за упражняване на лесовъдска практика: 4837/28.11.2011 г.

**ЗАПОЗНАТ с технологичния план:** ...../попълва се след издаването на разрешителното за сеч/

Лицето по чл. 108, ал. 2 от ЗГ, на което е издадено разрешително за сеч № .....

/ трите имена, подпис, дата - /

№ и дата на удостоверение за упражняване на лесовъдска практика: .....







## II. Характеристика на насаждението

1. Вид на сечта – **пробирка**/ интензивност **15%**

Втори вид сеч – ..... / интензивност ...%

2. Площ на подотдела **1,0 ха** Размер на сечището **1,0 ха**

3. Състав по план/програма: **бк10, трп**; действителен: **бк10, трп**

4. Запас на 1 ха: с клони **360** куб.м/ха , без клони **320** куб. м/ха.

5. Среден наклон на терена **18** градуса.

6. Очакван добив от маркираната дървесина **54 м³** лежаща маса, куб.м.

дърв. вид категория	бк				дърв. вид категория	бк						
едра	9				дребна	1						
средна	16				дърва	28					вър- шина	

7.Наличие и характеристика на подраства преди сечта (състав, възраст, средна височина, % на покритие) – **неравномерен**

8. Средно извозно разстояние

9. Други характеристики на насаждението: Подотдела попада във ВКС1, ВКС2, НАТУРА2000 - BG0001389. Маркирането и ползването са съобразени препоръките и указанията за стопанисване. Да се поддържа постоянно покритие с дървесина.Толериране на местни видове.(*токовица, сватбовица, надлесни дървета, сервитути, защитени територии, Натура 2000, защитени видове описани в доклада за гори с висока консервационна стойност, мъртва дървесина, вододайни зони, биологично разнообразие и др.*)

## II. Технологични указания и параметри на технологичната инфраструктура

1. Дървесината в насаждението да се добива при спазване на технологичната схема по т. I

2. Сечта ще се извършва с (моторен трион, ръчно, машини; кастренето на отсечените стъбла се извършва: в сечище, на временен склад) **бензиномоторен трион, кастренето на отсечените стъбла се извършва в сечището.**

3. Извозът от сечището до временните складове ще се осъществява с (цели стъбла, дълги/къси секции, сортименти, чипс и др.; с влачене по терена, изцяло натоварени) **животинска сила и/или механизирано на къси секции, с високопроходимо МПС, с влачене на терена и/или изцяло натоварено.**

4. Проектирани нови горски автомобилни пътища съгласно Наредба 5 за строителството в горските територии без промяна на предназначението им: дължина .....м. широчина .....м.

5. Изграждане/ремонт на временни извозни горски пътища (вярното се подчертава):

5.1. Тракторни – допустимо разстояние между тях .....м (не по-малко от 40 м), дължина .....м, широчина 4 м.

5.2. Коларски - разстояние между тях.....м (не по-малко от 40 м), дължина .....м, широчина ... м

6. Просеки за въжени линии: ..... бр.

допустимо разстояние между просеките ..... м., дължина ..... м., широчина ..... м.

7. Направа на просеки .....бр.

допустимо разстояние между тях .....м., дължина .....м., широчина ..... м.

8. Изграждане на нови временни складове (бр., площ в ха) .....

9. Мерки за опазване на оставащите на корен дървета, подраства, младиняка и почвата: **При сечта оставащите дървета на корен да се пазят от повреди. Във връзка чл. 47 ал. 4 от нар. №8, дърветата да се повалят така, че да пазят от задръстване пътища, реки, канали и просеки. Дърветата да се повалят в свободните пространства.**

10. Начини на почистване на сечището: **Вършината от сечта да се разхвърля на цялата площ.**

11. Материалите ще се извозят до временен склад: **Малка Икуна (42.552393, 23.872509)** и в самият подотдел.

(когато мястото на временния склад няма данни, позволяващи точното му определяне или попада извън мащаба на схемата по т. I, се посочват географските му координати в градуси, минути и секунди.)

12. Други указания: **Да се спазват разпоредбите на ЗГ и подзаконовите актове по прилагането му. Лицето на което е издадено ПС, носи отговорност до неговото освидетелстване, във връзка с чл. 108. ал.3 от ЗГ. Да се изнасят битовите отпадъци от сечището извън горските територии на определените за това места.**

13. Всички операции по подготвителните и основните работи да се извършват съгласно изискванията на Правилника за здравословни и безопасни условия на труд в горите и правилата за противопожарна безопасност в горите.

Изготвил:.....

инж. Ангел Николов – ст. лесничей /подпис, име и фамилия/

дата:19.11.2025.г.,

Място на издаване: ТП „ДЛС Арамлиец“

№ и дата на удостоверение за упражняване на

лесовъдска практика: 15022/23.02.2023 г.

**ЗАПОЗНАТ с технологичния план:** ...../попълва се след издаването на разрешителното за сеч/

Лицето по чл. 108, ал. 2 от ЗГ, на което е издадено разрешително за сеч № .....

/ трите имена, подпис, дата - /

№ и дата на удостоверение за упражняване на лесовъдска практика: .....